



CADERNO DE ESPECIFICAÇÃO DE EMBALAGENS SUSTENTÁVEIS PARA O SERVIÇO DE ALIMENTAÇÃO E NUTRIÇÃO

Maio/2022

Coordenação: CONUT- Coordenação de nutrição

RCMS Nº: 21/0872 - CONUT

OBJETO

Esse Caderno de Especificações Técnicas tem como objeto a aquisição de embalagens sustentáveis com logo do Sesc para serem utilizadas pelo Serviço de Alimentação e Nutrição do Sesc DF.

1. LOCAL

Material será utilizado nas Unidades de Alimentação e Nutrição do Sesc SCS, Guará, Gama, Taguatinga Norte e Ceilândia na comercialização das refeições; e quando for necessário a utilização dos itens para eventos sob a supervisão da Coordenação de Nutrição.

2. JUSTIFICATIVA

Atender a necessidade da Coordenação de Nutrição para o fornecimento de alimentação em embalagens sustentáveis, atendendo as novas demandas do Sesc DF.

3. BENEFÍCIOS ESPERADOS


3.1 Diminuir o uso de descartáveis plásticos, não sustentáveis, nas Unidades de Alimentação e Nutrição do Sesc DF;






3.2 Incentivar a utilização de embalagens sustentáveis, atendendo as determinações do Programa ECOS.

4. QUANTITATIVOS DA CONTRATAÇÃO

4.1 O quantitativo demonstrado nas tabelas a seguir é estimado para atender à solicitação anual utilizado pelas Unidades, podendo não ser adquirido na sua totalidade ou acrescido em 25% do total de cada item.

PRODUTO	LOTE	ITEM	DESCRIÇÃO	UNIDADE	QUANTIDADE
1		SUPORTE PARA FRITURA/PORÇÕES COM LOGO DO SESC* 	Papel cartão triplex 250g, Verniz externo, Corte/Vinco, Faca de corte (laser), Fardos embalados a vácuo MEDIDA: 15,5 X 15,5 X 4 CM A embalagem deverá conter as seguintes informações: Data de Fabricação: __/__/__ Data de Validade: Consumo Imediato	FARDO c/ 1000 unid	45
2		SUPORTE PARA COPOS COM LOGO DO SESC* 	Papel cartão duplex 350g, Verniz externo, Corte/Vinco, Faca de corte (laser), Fardos embalados a vácuo MEDIDA: 23 X 11 X 5 CM A embalagem deverá conter as seguintes informações: Data de Fabricação: __/__/__ Data de Validade: Consumo Imediato	FARDO c/ 1000 unid	50
3		BOXE FRITURA DELIVERY COM LOGO DO SESC* 	Papel cartão triplex 300g, Verniz externo, Plastificação interna, Corte/Vinco, Faca de corte (laser), Fardos embalados a vácuo MEDIDA: 18,5 X 11 X 6,5 CM A embalagem deverá conter as seguintes informações: Data de Fabricação: __/__/__	FARDO c/ 1000 unid	41

			Data de Validade: Consumo Imediato		
4		<p>BALDE PARA FRITURA - COM TAMPA COM LOGO DO SESC*</p> 	<p>Papel cartão triplex 300g, Verniz externo, Corte/Vinco, Faca de corte (laser), Fardos embalados a vácuo MEDIDA: 16 X 16 X 17 CM A embalagem deverá conter as seguintes informações: Data de Fabricação: __/__/__ Data de Validade: Consumo Imediato</p>	FARDO c/ 1000 unid	40
5	01	<p>COPO DE PAPEL MULTIUSO 100 ML COM LOGO DO SESC*</p> 	<p>Papel cartão triplex 234/264g, Corte/Vinco, Faca de corte (laser), Fardos embalados a vácuo MEDIDA: 6,2 X 6,4 CM</p>	FARDO c/ 1000 unid	36
6	01	<p>TAMPA P/ COPO 100ml</p> 	<p>Em plástico para perfeito encaixe para o copo de 100 ml</p>	CENTO	171
7	02	<p>COPO DE PAPEL MULTIUSO 200 ML COM LOGO DO SESC*</p> 	<p>Papel cartão triplex 234/264g, Corte/Vinco, Faca de corte (laser), Fardos embalados a vácuo MEDIDA: 7,1 x 7,6 CM</p>	FARDO c/ 1000 unid	60
8	02	<p>TAMPA P/ COPO 200ml</p>	<p>Em plástico para perfeito encaixe para o copo de 200 ml</p>	CENTO	468

					
9	03	<p>COPO DE PAPEL MULTIUSO 330 ML COM LOGO DO SESC*</p> 	<p>Papel cartão triplex 234/264g, Corte/Vinco, Faca de corte (laser), Fardos embalados a vácuo MEDIDA: 7,9 x 11,1 CM</p>	FARDO c/ 1000 unid	249
10	03	<p>TAMPA P/ COPO 330ml</p> 	<p>Em plástico para perfeito encaixe para o copo de 330 ml</p>	CENTO	702
11		<p>SACOLA DE PAPEL KRAFT PARDO COM LOGO DO SESC*</p> 	<p>Sacola em papel Kraft Pardo de 80G – 2 C MEDIDA: 22 X 34 X 16 CM</p>	FARDO c/ 1000 unid	540
12		<p>GUARDANAPO DE PAPEL EMBALADO INDIVIDUALMENTE COM LOGO DO SESC*</p> 	<p>Guardanapo de Papel de alto padrão, folha dupla, em embalagem individual lacrada, com duas unidades cada. MEDIDA: 20 X 6 CM (a embalagem externa) MEDIDA GUARDANAPO: 20 X 15 CM</p>	CAIXA C/ 1000 unid	560

13		<p>SACO DE PAPEL PARA TALHERES COM LOGO DO SESC*</p> 	<p>Saco para talher em papel reciclável e biodegradável. MEDIDA: 27 X 7 CM</p>	CENTO	3100
14		<p>COPO DESCARTÁVEL BIODEGRADÁVEL SEM LOGO DO SESC</p> 	<p>Copo Plástico Biodegradável Transparente MEDIDA: 200 ML</p>	CAIXA C/ 2500 unid	50
15		<p>COPO DESCARTÁVEL BIODEGRADÁVEL SEM LOGO DO SESC</p> 	<p>Copo Plástico Biodegradável Transparente MEDIDA: 300 ML</p>	CAIXA C/ 2000 unid	50

5. CONSIDERAÇÕES SOBRE AQUISIÇÃO DOS LOTES/ PRODUTOS:

- Os produtos que serão adquiridos pelos lotes, itens: 05, 06, 07, 08, 09 e 10 deste caderno de especificação deverão ser adquiridos em conjunto. Sendo que o copo deverá ser da mesma marca da tampa do copo, para que os produtos tenham funcionalidade adequada.
- Os produtos dos lotes, deverão ser entregues na Coordenação de Nutrição para análise criteriosa das amostras, segundo observações abaixo:

ITENS	DESCRIÇÃO	CRITÉRIO DE ANÁLISE
05	COPO DE PAPEL MULTIUSO 100 ML COM LOGO DO SESC	Análise do volume do copo e da vedação e completo encaixe da tampa



06	TAMPA P/ COPO 100ml	Análise da vedação e completo encaixe da tampa com o copo
07	COPO DE PAPEL MULTIUSO 200 ML COM LOGO DO SESC*	Análise do volume do copo e da vedação e completo encaixe da tampa
08	TAMPA P/ COPO 200ml	Análise da vedação e completo encaixe da tampa com o copo
09	COPO DE PAPEL MULTIUSO 330 ML COM LOGO DO SESC*	Análise do volume do copo e da vedação e completo encaixe da tampa
10	TAMPA P/ COPO 330ml	Análise da vedação e completo encaixe da tampa com o copo

6. ESPECIFICAÇÕES TÉCNICAS QUANTO A EMBALAGEM:

6.1 As embalagens devem ser sustentáveis e devem estar de acordo com as legislações vigentes; não podem ser de material reciclado elastomérico e nem conter bolores, mofo ou sujidades;

6.2 As embalagens deverão ser personalizadas com a impressão do logo e o slogan do SESC de acordo com o discriminativo do Anexo I, desenvolvido pela Assessoria de Comunicação e Marketing - ACM. Deverão estar de acordo com o gabarito;

6.3 Os demais itens que não possuem o gabarito devem ser acrescidos do slogan e da arte do Sesc que mais se aproximam do formato da embalagem;

6.4 As embalagens devem ser apropriadas para armazenagem de preparações alimentícias prontas para o consumo humano e devem ser capazes de aguentar temperaturas entre 5°C e 70°C, de acordo com o que se destina o uso de cada recipiente;

6.5 As embalagens devem ser isentas de materiais estranhos, deformações, rebarbas ou arestas;

6.6 A empresa deverá entrar em contato com a Coordenação de Nutrição para entrega de amostra dos produtos e aprovação final da arte. Nesse momento serão testadas as tampas juntamente com os respectivos copos para o perfeito encaixe e sua posterior aprovação;



6.7 Todos os produtos deverão seguir criteriosamente as descrições do número 4 do Caderno de Especificação encaminhado, sendo imperioso para aceitação do produto.

7. RESPONSABILIDADES DA CONTRATADA

A empresa contemplada pelo fornecimento dos materiais descartáveis deverá:

- Responsabilizar-se pelo transporte necessário para a entrega dos produtos no almoxarifado central do Sesc DF;
- Deverá entregar os materiais em suas embalagens originais, sem violação, sem amasso e sem sujidades.

8. PRAZO DE ENTREGA

Os insumos deverão ser entregues pela empresa contemplada em 10 dias úteis após solicitação do Pedido ao fornecedor - PAF.

Responsável pela elaboração: Maria de Fátima F. Monteiro Paiva

Cargo: Assessora - Matrícula: 6100

Supervisionado: Sabrina Batista

Cargo: Coordenadora de Nutrição – Matrícula: 3094

CONUT – COORDENAÇÃO DE NUTRIÇÃO

13/05/2022

ANEXO I

GABARITOS ELABORADOS PELA CCOM – Coordenação de Comunicação
Sesc DF

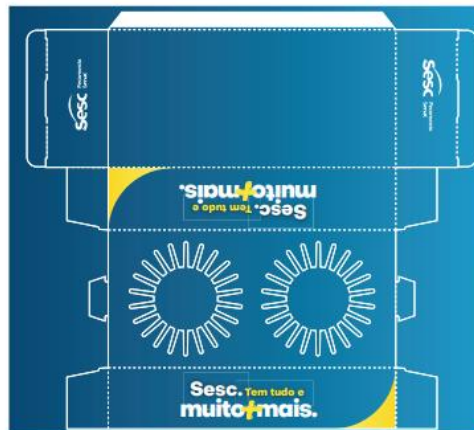
- ITEM 01 - SUPORTE PARA FRITURAS/ PORÇÕES COM LOGO DO SESC – 15,5 X 15,5 X 4 CM





- ITEM 02- SUPORTE PARA COPOS COM LOGO DO SESC- MEDIDA: 23 X 11 X 5 CM





- ITEM 03 – BOXE FRITURA DELIVERY COM LOGO DO SESC
MEDIDAS: 18,5 X 11 X 6,5 CM





- ITEM 04 - BALDE PARA FRITURA COM TAMPA E COM LOGO DO SESC – MEDIDAS: 16 X 16X 17 CM



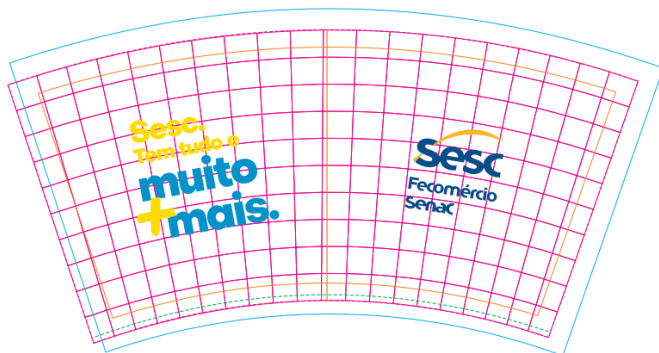


- ITEM 05- COPO DE PAPEL MULTIUSO 100 ML COM LOGO DO SESC





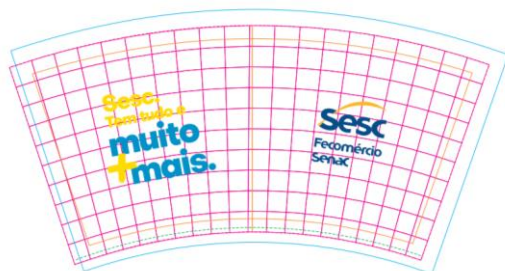
COPO 100ML



- ITEM 07- COPO DE PAPEL MULTIUSO 200 ML COM LOGO DO SESC



COPO 200ML

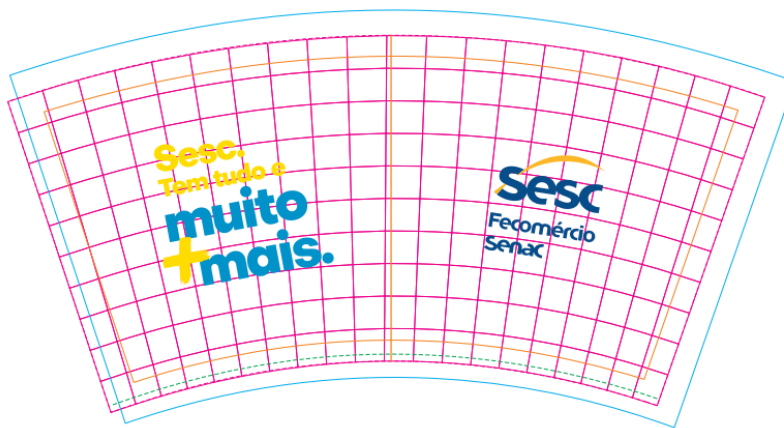




- ITEM 09- COPO DE PAPEL MULTIUSO 330 ML COM LOGO DO SESC



COPO 330ML



- ITEM 11- SACOLA DE PAPEL KRAFT PARDO





- ITEM 12- GUARDANAPO DE PAPEL EMBALADO INDIVIDUALMENTE DE COR BRANCA E FUNDO BRANCO - COM LOGO DO SESC



**Sesc. Tem tudo e
muito+mais.**





- ITEM 13- SACO DE PAPEL PARA TALHERES COM LOGO DO SESC, FEITO COM: SACO PARA TALHER EM PAPEL RECICLÁVEL E BIODEGRADÁVEL. MEDIDA: 27 X 7 CM



**Sesc. Tem tudo e
muito+mais.**



- ITEM 14 – Copo descartáveis biodegradável sem logo – 200 ml
- ITEM 15- Copo descartáveis biodegradável sem logo – 300 ml